

Rowenta®

DA1500



www.rowenta.com

EN

FR

CS

HU

SK

HR

SL

RO

SR

BG

PL

TR

ET

LV

LT

RU

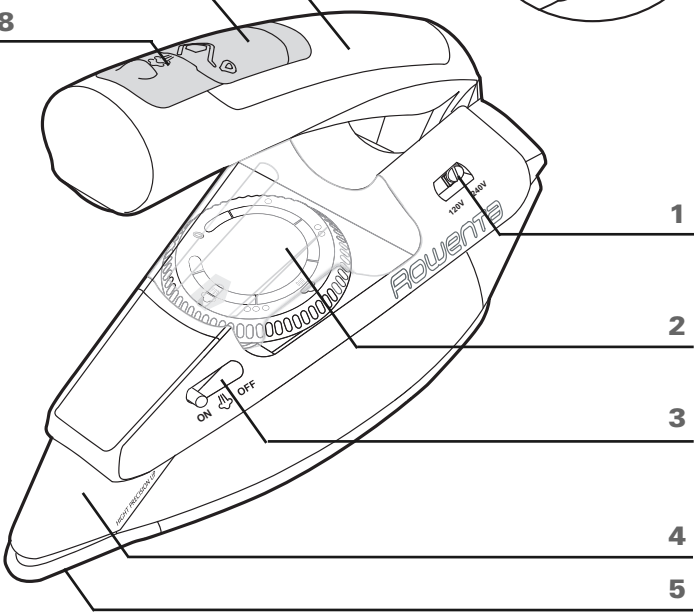
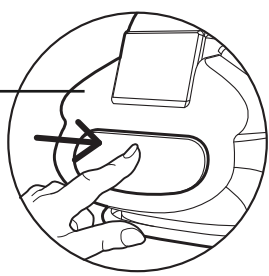
UK

9

6

7

8



1


2

3

4

5

BEZPEČNOSTNÍ POKYNY

- Přečtěte si prosím pozorně tyto pokyny a uchovejte je pro pozdější použití.
 - Je-li spotřebič připojený do elektrické sítě nebo pokud nevychladl (přibližně hodina), nenechávejte jej bez dozoru.
 - Žehličku lze používat a odkládat výhradně na rovný, stabilní a žáruvzdorný povrch.
 - Pokud žehličku během používání odložíte, ujistěte se, že je odkládací plocha stabilní.
 - Spotřebič vždy odpojte z elektrické sítě: před plněním nebo vyplachováním nádržky na vodu, před čištěním a po každém použití.
 - Je nutné dohlédnout na to, aby si se spotřebičem nehrály děti.
 - Pokud je žehlička připojená do elektrické sítě nebo chladne, udržujte ji i její napájecí kabel mimo dosah dětí mladších osmi let.
 - Tento spotřebič mohou používat děti starší osmi let a osoby se sníženými tělesnými, smyslovými nebo mentálními schopnostmi, jsou-li pod dohledem odpovědné osoby nebo pokud byly poučeny o jeho bezpečném použití a chápou potenciální rizika s ním spojená.
 - Dětem by nemělo být dovoleno čistit spotřebič nebo provádět jeho uživatelskou údržbu, nejsou-li pod dohledem odpovědné osoby.
 - Spotřebič nesmí být použit po pádu na podlahu, pokud je zjevně poškozen, uniká z něj voda nebo nefunguje správně. Spotřebič nikdy nerozebírejte. Chcete-li se vyvarovat bezpečnostním rizikům, nechte jej zkontrolovat v autorizovaném servisním středisku.
-  • Povrchy označené tímto symbolem a žehlicí deska jsou během použití spotřebiče velmi horké. Nedotýkejte se jich proto, dokud žehlička nevychladne.
- Tato cestovní žehlička není určena pro pravidelné používání.

DŮLEŽITÁ DOPORUČENÍ

- Napětí vaší elektrické sítě musí odpovídat napětí, na které je dimenzovaná žehlička (220-240V). Žehličku připojte výhradně do uzemněné zásuvky. Připojení do sítě s odlišným napětím může způsobit nevratné poškození žehličky a je důvodem pro zánik záruky.
- Pokud používáte prodlužovací kabel, přesvědčte se, že má správnou hodnotu proudu (16A) a je uzemněn a nezkrácen.
- Pokud je poškozený napájecí kabel žehličky, je nutné nechat jej vyměnit v autorizovaném servisním středisku, aby nedošlo k ohrožení osob.
- Spotřebič neodpojujte tahem za jeho napájecí kabel.
- Parní žehličku nikdy nenořte do vody nebo jiné kapaliny. Nikdy ji neplňte přímo z vodovodního kohoutku.
- Napájecího kabelu se nikdy nedotýkejte žehlicí deskou žehličky.
- Spotřebič produkuje páru, která může způsobit popáleniny, zejména pokud žehlíte blízko okraje žehlicího prkna.
- Zabraňte úniku páry směrem k osobám nebo zvířatům.
- V zájmu vaší bezpečnosti vyhovuje tento spotřebič všem souvisejícím normám a regulacím (Směrnice o nízkonapěťových zařízeních, o elektromagnetické kompatibilitě a životním prostředí).
- Tento produkt byl zkonstruován pouze pro použití v domácnosti. Komerční využití, nevhodné použití nebo nedodržení pokynů je důvodem k zániku garance a výrobce neručí za škody tímto způsobené.



Podílejme se na ochraně životního prostředí!

- ① Váš přístroj obsahuje čtené materiály, které lze zhodnocovat nebo recyklovat.
- ② Svrťte jej sběrně surovin nebo v krajním případě smluvnímu servisnímu středisku, aby byl patřičně zpracován.

Uschovejte tento návod pro další použití

POPIS

- | | |
|---|-----------------------------|
| 1. Volič napětí (120/240 V) | 6. Rukojeť s vodní nádržkou |
| 2. Nastavení teploty | 7. Plnicí hrdlo na vodu |
| 3. Spínač páry | 8. Tlačítko rozstřiku páry |
| 4. Špička na přesné žehlení | 9. Uvolnění držadla |
| 5. Žehlicí plocha s 200 parnými mikrootvory | |

PŘED ŽEHLENÍM

Odstraňte ochrannou folii z žehlicí plochy. Nastavte volič napětí.

- Nastavte správné napětí dle místa použití pomocí ostrého předmětu. Pokud je zvolené napětí 120V, žehlička bude pracovat v rozmezí napětí 100 až 120V.

Pokud je zvolené napětí 240V, žehlička bude pracovat v rozmezí napětí 200 až 240V.

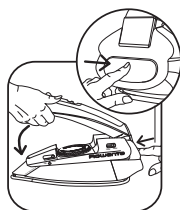


UPOZORNĚNÍ !

V případě potřeby zkontrolujte, či používáte adapter splňující bezpečnostní požadavky země, kde žehličku používáte.

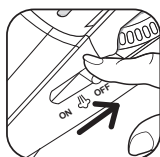
Položte rukojeť do žehlicí polohy.

- Stlačte uvolňovací tlačítko na zadní straně a zvedněte rukojeť dokud se nezajistí v příslušné poloze.
- Pro uskladnění proveďte stejný postup na uzavření rukojeti.



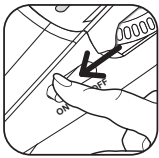
ŽEHLENÍ S PÁROU

Naplnění vodní nádržky



Vaše žehlička byla navržena pro používání neupravené pitné vody.

Nastavení teploty



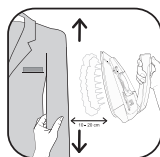
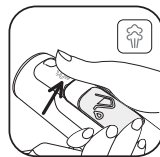
CS

UPOZORNĚNÍ !

Vaše žehlička bude vypouštět páru pouze tehdy, je-li ovladač nastavený v rozpětí barevné zóny.

POUŽÍVÁNÍ JEDNORÁZOVÉHO STŘÍKÁNÍ PÁRY A STŘÍKÁNÍ VE SVISLÉ POLOZE

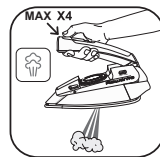
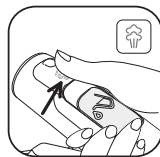
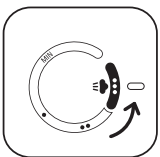
To Záhyby odstraňujte vertikálně.




Držte žehličku několik centimetrů od oděvu, abyste zabránili spálení jemných látek.

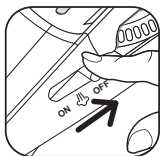
DŮLEŽITÉ: nikdy nasměřujte páru proti lidem nebo zvířatům.


Pro odstranění obtížných záhybů.



Parní žehlení	Řízení páry nastavte na 	Teplotu nastavte na ...	Bavlna Len	Jednorázový střik
---------------	---	-------------------------	------------	-------------------

SUCHÉ ŽEHLENÍ



Suché žehlení	Řízení páry nastavte na 	Teplotu nastavte na	Hedvábí, syntetické látky Vlna	Jednorázový střík Nastavení teploty ...
---------------	---	---------------------------------------	--------------------------------	---

Naše rada:

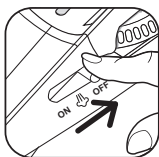
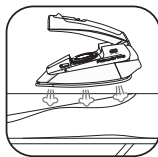
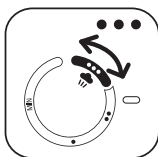
Když je žehlička v suchém režimu, začněte žehlit látku na nízké teplotě (•) před tím, než nastavíte požadovanou vyšší teplotu (...).

Pokud stáhnete řízení teploty, počkejte asi minutu než začnete znovu žehlit.

Pokud žehlíte materiál ze smíšených vláken: nastavte teplotu na správnou úroveň odpovídající nejjemnějšímu vláknům.

ÚDRŽBA A USKLADNĚNÍ VAŠÍ ŽEHLIČKY

Čištění žehličky.



Upozornění !

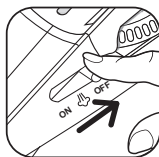
Ujistěte se, že je žehlička před uskladněním studená

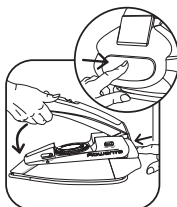
Nepoužívejte žádné čisticí prostředky ani prostředky na odstraňování vodního kamene.

DŮLEŽITÉ: neovíjete přívodní kabel kolem horké žehlicí plochy.

Nikdy neukládejte vaši žehličku položenou na žehlicí plochu.

Uskladnění vaší žehličky





Problémy a možné příčiny	Řešení
Ze žehličky vychází málo páry nebo žádná	
<ul style="list-style-type: none"> • Nastavená teplota je příliš nízká. • Řízení páry je vypnuté (OFF). • V nádržce není voda. 	<p>Nastavte teplotní volič na ●●● Zapněte ovládání páry na ON. Naplňte vodní nádržku.</p>
Z otvorů na žehlicí ploše vytéká voda	
<ul style="list-style-type: none"> • Používali jste příliš často tlačítko stříkání páry. • Použili jste páru dříve, než byla žehlička dostatečně horká. • Žehlička byla uskladněna s vodou v nádržce. 	<p>Mezi jednotlivými stříky počkejte několik vteřin. Nastavte termostat v rámci barevné parní zóny a počkejte, dokud se žehlička neohřeje (asi 2 min). Nádržku před uskladněním žehličky vyprázdněte a nastavte řízení páry na vypnuto (OFF).</p>
<ul style="list-style-type: none"> • Problém přetrvává. 	<p>Zaneste vaši žehličku do autorizovaného servisu.</p>

