

**FR** Veuillez lire attentivement le livret "Consignes de sécurité et d'utilisation" avant la première utilisation / **EN** Please read carefully the "Safety and use instructions" booklet before first use / **DE** Lesen Sie vor dem erstmaligen Gebrauch aufmerksam die Broschüre „Sicherheits- und Bedienungshinweise“ durch. / **NL** Gelieve vóór het eerste gebruik aandachtig het boekje met de veiligheids- en gebruiksvorschriften door te nemen / **ES** Lea detenidamente el libro «Instrucciones de seguridad y de uso» antes de utilizar el aparato por primera vez / **PT** Leia atentamente o manual «Instruções de segurança e utilização» antes da primeira utilização / **IT** Leggere con attenzione il libretto "Norme di sicurezza e d'uso" al primo utilizzo / **TR** İlk kullanımdan önce "Güvenlik ve kullanım talimatları" kitapçığını dikkatlice okuyun / **CS** Před prvním použitím si, prosím, pečlivě prostudujte „Bezpečnostní pokyny pro použití“ / **SK** Pred prvým použitím si pozorne prečítajte „Bezpečnostné odporúčania a použitie“. / **HU** Az első használat előtt figyelmesen olvassa el a „Biztonsági előírások és használati útmutató” című fejezetet / **PL** Przed pierwszym użyciem proszę uważnie przeczytać broszurę „Zalecenia dotyczące bezpieczeństwa i użytkowania” / **ET** Palun lugege enne esimest korda kasutamist hoolikalt ohutus- ja kasutusjuhendit / **LT** Atidžiai perskaitykite knygelę „Saugos ir naudojimo reikalavimai“ prieš naudodami įrenginį pirmą kartą / **LV** Pirms izmantojat ierici pirmoreiz, lūdzu rūpīgi izlasiet brošūru "Norādījumi par drošību un lietošanu" / **BG** Моля, прочетете внимателно книжката "Препоръки за безопасност и употреба" преди първоначална употреба / **RO** Înainte de prima utilizare, citiți cu atenție manualul „Instrucțiuni de siguranță și de utilizare” / **SL** Pred prvo uporabo natančno preberite »Navodila za varno uporabo« / **HR** Molimo da prije prve uporabe pažljivo pročitate priručnik „Sigurnosne upute” / **BS** Prije prve upotrebe pažljivo pročitate knjižicu "Sigurnosne upute" / **SR** Pre prve upotrebe, pažljivo pročitaite "Bezbednosno I uputstvo za upotrebu" / **RU** Перед первым использованием внимательно прочитайте инструкцию «Меры безопасности и правила использования». / **UK** Перед першим використанням уважно прочитайте посібник «Правила техніки безпеки та рекомендації щодо використання» / **CN** 请在初次使用本产品前仔细阅读“安全及使用说明” / **HK** 第一次使用前，請仔細閱讀“安全使用說明”小冊子 / **JP** 正しく安全にお使いいただくため、ご使用前にこの取扱説明書を必ずお読みください。 / **KO** 제품을 처음 사용하기 전에 "안전 주의사항과 사용 방법"에 대한 안내 책자를 주의 깊게 읽으시기 바랍니다 / **AR** يُرجى قراءة كتيب "السلامة وإرشادات الإستعمال" بعناية قبل الإستعمال للمرة الأولى / **FA** قبل از اولین استفاده، لطفاً جزوه "ایمنی و دستورالعمل استفاده" را با دقت بخوانید

**FR** Pour plus d'informations / **EN** For more information / **DE** Weitere Informationen / **NL** Voor meer informatie / **ES** Para más información / **PT** Para mais informações / **IT** Per ulteriori informazioni / **TR** Daha fazla bilgi için / **CS** Více informací naleznete zde / **SK** Pre viac informácií / **HU** További információk / **PL** Więcej informacji można znaleźć / **BG** За повече информация / **RO** Pentru informații suplimentare / **SL** Več informacij / **HR** Za više informacija / **BS** Za više informacija / **SR** Za više informacija / **RU** Для получения дополнительной информации / **UK** Для отримання докладніших відомостей / **CN** 获取更多信息 / **HK** 更多信息 / **JP** さらに詳しく / **KO** 더 자세한 정보는 아래 웹사이트에서 확인할 수 있습니다 / **AR** للمزيد من المعلومات / **FA** برای کسب اطلاعات بیشتر

www.rowenta.com      www.tefal.com

**1** Attach the motor unit to the handle. **2** Insert the battery pack into the handle. **3** Attach the motor unit to the motor head. **4** Use the motor head on a carpet and a hard floor. **5** Battery level indicator: 100%, 66%, 33%. **6** Power button modes: Min (1), MEDIUM (2), TURBO (3). **7** 6h Max battery life icon.

\* **FR** Selon modèle / **EN** Depending on model / **DE** Je nach Modell / **NL** Afhankelijk van het model / **ES** Según modelo / **PT** Consoante o modelo / **IT** Secondo i modelli / **TR** Modele göre / **CS** Podle modelu / **SK** V závislosti od modelu / **HU** Modelltől függően / **PL** W zależności od typu / **ET** Sõltuvalt mudelist / **LT** Pagal modelį / **LV** Atbilstoši modelim / **BG** В зависимост от модела / **RO** Ovisno o modelu / **SL** Ovisno od modela / **HR** Ovisno o modelu / **BS** Ovisno o modelu / **SR** U zavisnosti od modela / **RU** В зависимости от модели / **UK** Залежно від моделі / **CN** 根据不同型号 / **HK** 根據型號 / **JP** モデルによって / **KO** 모델에 따라 다름 / **AR** بسته به مدل / **FA** حسب الموديل

**1.** Attach the motor unit to the handle (CLIK), insert the battery pack, and attach the motor unit to the motor head. **2.** Use the motor head on a carpet and a hard floor. Battery level indicator: 100%. 6h Max battery life icon.

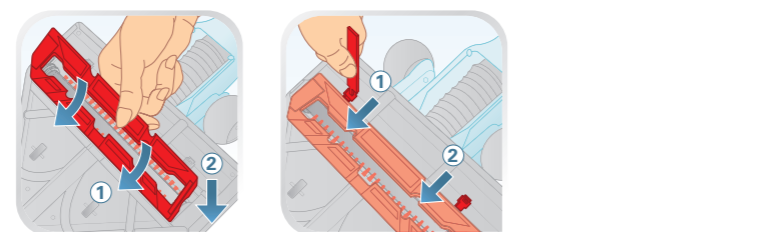
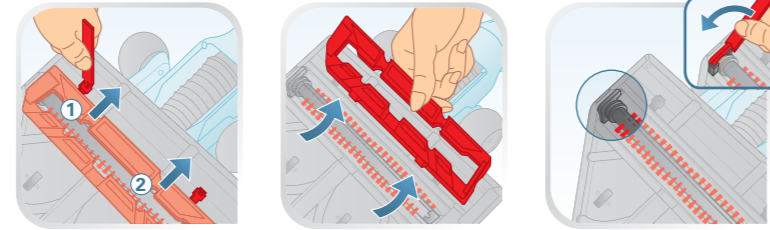
	Min 1	MEDIUM 2	TURBO 3
14,4V	40 min. max	25 min. max	20 min. max
18V	45 min. max	30 min. max	25 min. max
25,2V	55 min. max	35 min. max	30 min. max
25,2V	65 min. max	35 min. max	30 min. max
32,4 V	75 min. max	45 min. max	35 min. max

**2.** Attach the motor unit to the handle, insert the battery pack, and attach the motor unit to the motor head. Battery level indicator: 100%. 6h Max battery life icon.

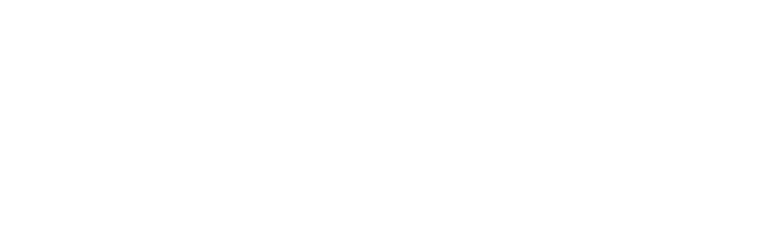
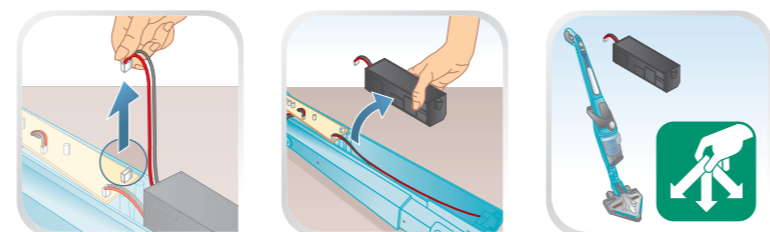
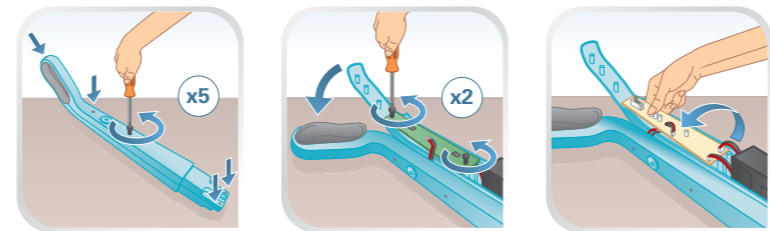
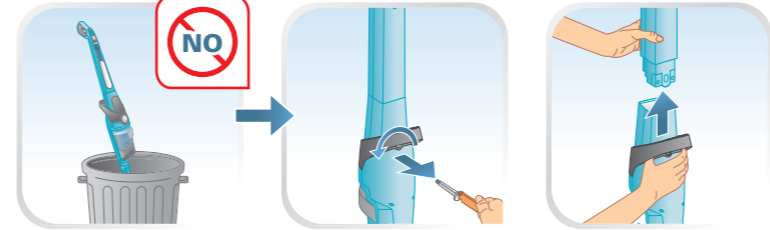
3.



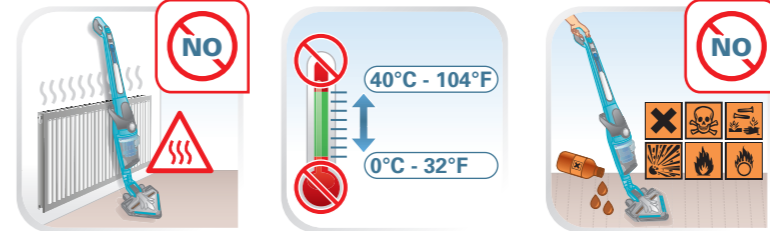
4.



5.



6.



FR Guide de l'utilisateur  
 EN User's guide  
 DE Bedienungsanleitung  
 NL Gebruiksaanwijzing  
 ES Guía del usuario  
 PT Guia de utilização  
 IT Manuale d'uso  
 TR Kullanım kılavuzu  
 CS Návod k použití  
 SK Používateľská príručka  
 HU Használati útmutató  
 PL Instrukcja obsługi  
 ET Kasutusjuhend  
 LT Naudotojo vadovas  
 LV Lietošanas pamācība

BG Ръководство на потребителя  
 RO Ghidul utilizatorului  
 SL Navodila za uporabnika  
 HR Upute za uporabu  
 BS Upute za upotrebu  
 SR Uputstvo za upotrebu  
 RU Руководство пользователя  
 UK Посібник користувача  
 CN 用户指南  
 HK 用戶指南  
 JP 取扱説明書  
 KO 사용자 가이드  
 AR دليل الإستعمال  
 FA راهنمای کاربر



1.



2.



3.



4.



5.



6.



AIR FORCE™  
 EXTREME SILENCE

VISION  
 POWER PRO